

PC-CONCRETE™
**PASTA EPÓXICA PARA ANCLAJE Y
REPARACIÓN DE CONCRETO**



PC - CONCRETE 9OZ
Clave: PR6101



PC - CONCRETE 1.4OZ
Clave: PR6104



- Pasta epóxica de dos componentes, 100% sólidos, alta elasticidad, estructural.
- Sistema epóxico sin solvente, inodoro, con alta resistencia, resistente a la humedad y sin escurrimiento.
- La resina y el endurecedor salen uniformemente del cartucho y se mezclan a través de una boquilla mezcladora utilizando una pistola de calafateo estándar (Presentación en 9 OZ).
- Puede utilizarse verticalmente para rellenar grietas y también puede moldearse para reconstruir áreas faltantes de mampostería, adecuado para aplicaciones interiores y exteriores. También puede utilizarse en superficies húmedas.
- Ideal para anclaje e instalación de barras de alta resistencia, portones, bardas, etc.
- No se contrae.

PC-CLEAR™
EPÓXICO LÍQUIDO Clave: PR6090



- Cont. 1 OZ (28g)
- Cuenta con un sistema epóxico líquido de mediana viscosidad con mayor claridad que otros epóxicos.
- Excelente para reparaciones y proyectos que deben ser menos visibles tales como objetos de arte o de colección.
- Rápido curado que permite un amplio tiempo para aplicar y colocar la reparación.
- Después de curar se forma una unión elástica resistente.
- Puede utilizarse en reparaciones cosméticas, de autos, construcción e instalaciones.
- Ideal para cuidar la apariencia del objeto a reparar.
- Tiempo de aplicación 4 minutos
- Tiempo de curado 1 hora.

PC-7® PASTA EPÓXICA
MULTIUSOS PARA USO PESADO Clave: PR6092



- Cont. 2 OZ (56g)
- Formulación epóxica para trabajos pesados desarrollada para brindar un poder máximo de unión.
- Proporciona un mayor tiempo de trabajo, dándole al usuario amplio tiempo para completar trabajos más grandes, recolocar el trabajo o hacer cambios.
- La pasta epóxica cura dando un color gris oscuro y se puede pintar.
- Se puede utilizar como pegamento, sellador y como material para hacer planillas y moldes.

PC-11® PASTA EPÓXICA BLANCA
DE GRADO MARINO Clave: PR6093



- Cont. 2 OZ (56g)
- Pasta epóxica blanca para uso pesado.
- Después de mezclar, puede aplicarse a una superficie seca, húmeda o bajo el agua y cura dando un color blancuzco.
- Puede pintarse o entintarse usando pigmentos.
- Multiusos, adhiere fibra de vidrio, madera, metales, etc.

PC-SUPEREPOXY®
Clave: PR6091



- Cont. 1 OZ (28g)
- Es una pasta epóxica transparente e impermeable que no escurre con usos ilimitados en uniones, sellado y como relleno para la mayoría de materiales.
- A diferencia de los epóxicos líquidos convencionales, el PC-SuperEpoxy® es elástico, no conductor de electricidad y demuestra una excelente resistencia a la mayoría de los productos químicos, agua salada, gasolina y combustible.

INSTRUCCIONES DE APLICACIÓN (Pág 3)

- **PRESENTACIÓN CARTUCHO** (Clave: PR6101)
- **PRESENTACIÓN PASTA** (Clave: PR6092 y PR6093)
- **PRESENTACIÓN JERINGA** (Clave: PR6090, PR6091 y PR6104)

INSTRUCCIONES DE APLICACIÓN

Previamente prepare las superficies, líjelas para volverlas ásperas y asegúrese de que estén limpias y exentas de suciedad, aceite, óxido, etc.

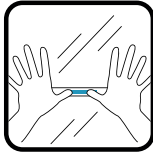
1.-Corte o desprenda la cantidad deseada del producto a aplicar.



2.-Mezcle amasando la masilla con los dedos hasta lograr un color uniforme.



3.-Coloque y extiéndala sobre la superficie que desea unir o reparar.



PC-METAL™ MASILLA EPÓXICA PARA METAL

Clave: PR6094

•Cont.
2 OZ (56g)



- Une: Fibra de vidrio, madera, todos los metales, ladrillo, mármol, cerámica, depósitos de gasolina, radiadores, etc.
- Contiene fibras metálicas.

PC-LUMBER™ MASILLA EPÓXICA PARA MADERA

Clave: PR6095

•Cont.
2 OZ (56g)



- Une: Muebles de madera, marcos, molduras, orificios de tornillos, nudos manijas, etc.
- Color madera natural.

PC-MARINE™ MASILLA EPÓXICA PARA USO MARINO

Clave: PR6096

•Cont.
2 OZ (56g)



- Une: Fibra de vidrio, pvc, metal, botes, piscinas, etc.
- Cura: en ambientes húmedos, secos o bajo el agua.
- Color blanco (al curarse).
- NSF® calificado como seguro para estar en contacto con agua potable.

PC-CRETE™ MASILLA EPÓXICA PARA CONCRETO

Clave: PR6097

•Cont.
2 OZ (56g)



- Une: Pedazos de mampostería, estatuas, pilas para pájaros, ornamentos de jardín, anclajes, reconstrucción de escalones y banquetas.
- Contiene agregados para dar una textura y apariencia similar al concreto.

PC-PLUMBING™ MASILLA EPÓXICA PARA PLOMERÍA

Clave: PR6098

•Cont.
2 OZ (56g)



- Une: Fibra de vidrio, metales, vidrio, azulejo, PVC, cerámica y prácticamente en la mayoría de las superficies.
- Cura en húmedo o en seco
- NSF® calificado como seguro para estar en contacto con agua potable.

PC-FAHRENHEIT™ MASILLA EPÓXICA ALTAS TEMPERATURAS

Clave: PR6100

•Cont.
2 OZ (56g)



- Resiste altas temperaturas (260°C Máx.) mejor que otras masillas epóxicas.
- Ideal para reparar: mofles, radiadores, parrillas, estufas, tuberías, motores, entre otros.

*APLICA PARA TODAS LAS MASILLAS

- Después de 60 minutos, la masilla puede serrucharse, lijarse, martillarse ligeramente, perforarse, maquinarse, limarse y/o pintarse.
- La consistencia elimina goteos y derrames, promueve la adhesión a la superficie y permite que el material sea moldeado y formado según se necesite antes de que empiece a curar.
- Adecuado para aplicaciones interiores y exteriores.

● PRESENTACIÓN CARTUCHO

(Clave: PR6101)

1.-Taladre un orificio de acuerdo al tamaño del diámetro y la profundidad deseada.

Con un cepillo de alambre y utilizando aire comprimido limpie y elimine desde el fondo el exceso de polvo.

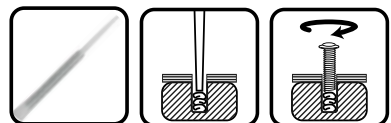


2.-Desenrosque la tapa del cartucho, retire el tapón e introduzca el cartucho en una pistola calafateadora DOGOTULS®.

Vierta un poco del producto en un recipiente desechable hasta que obtenga un flujo uniforme.



3.-Coloque la boquilla de mezclado en el tubo, vierta nuevamente un poco en un recipiente desechable hasta que el color se vuelva completamente gris y sin rayas. Aplique el material comenzando desde el fondo y rellene aproximadamente hasta la mitad de profundidad. Introduzca la barra roscada o de refuerzo mientras va girándola simultáneamente hacia la derecha hasta el fondo del orificio.



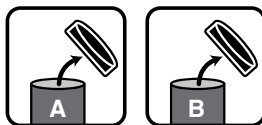
No mueva ni force la barra antes de que transcurra el tiempo de curado.

● PRESENTACIÓN PASTA

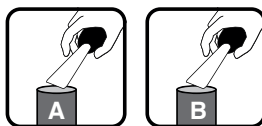
(Clave: PR6092 y PR6093)

Previamente prepare las superficies, líjelas para volverlas ásperas y asegúrese de que estén limpias y exentas de suciedad, aceite, óxido, etc.

1.-Retire las tapas de ambos botes (A y B).



2.-Utilizando una espátula coloque en mismas cantidades un poco de ambas resinas sobre una superficie plana.



3.-Con la misma espátula mezcle las pastas hasta obtener una color uniforme.



4.-Aplique la mezcla epóxica sobre la superficie a cubrir o reparar.

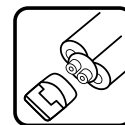


● PRESENTACIÓN JERINGA

(Clave: PR6090, PR6091 y PR60104)

Previamente prepare las superficies, líjelas para volverlas ásperas y asegúrese de que estén limpias y exentas de suciedad, aceite, óxido, etc.

1.-Gire y retire la punta del aplicador.



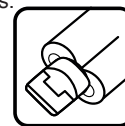
2.-Oprima el émbolo uniformemente para aplicar cantidades equivalentes de resina y endurecedor sobre una superficie plana. Tire hacia atrás del émbolo para reducir el flujo.



3.-Utilizando una espátula mezcle por completo ambas resinas. Utilice la misma espátula para aplicar la pasta epóxica sobre la superficie a cubrir o reparar.



4.-Coloque nuevamente la tapa una vez lograda la mezcla de resinas.



	PC-7®	PC-11®	PC-SuperEpoxy®	PC-Clear™	PC-Metal™	PC-Marine™	PC-Plumbing®	PC-Crete™	PC-Lumber™	PC-Fahrenheit™	PC-Concrete™
Impermeable después de curar	Si	Si	Si	Si	Si	Si	Si	Si	Si	Si	Si
Aplicable sobre superficie húmeda	-	Si	Si	Si	-	Si	Si	-	-	-	Si
Coloreable	-	Si	Si	Si	-	-	-	-	-	-	-
Evita goteras	Si	Si	Si	-	Si	Si	Si	Si	Si	Si	Si
Lijable	Si	Si	Si	Si	Si	Si	Si	Si	Si	Si	Si
Pintable	Si	Si	Si	Si	Si	Si	Si	Si	Si	Si	Si
Certificado por NSF®	-	-	-	-	Si	Si	-	-	-	-	-
Características de llenado	Ideal	Excelente	Buena	-	Buena	Buena	Buena	Buena	Buena	Buena	Excelente
Resistencia	Excelente	Excelente	Ideal	Excelente	Buena	Buena	Buena	Buena	Buena	Buena	Excelente
Tiempo de trabajo (A menos de 21 °C)	1 h	35 m	15 m	4 m	3 m	20 m	3 m	3 m	15 m	8 m	20 m
Para poner en servicio (A menos de 21 °C)	12 h - 24 h	8 h - 15 h	3 h - 4 h	1 h	1 h	1 h	1 h	1 h	1 h	1 h	4 h
Rango de temperatura	-29 °C a 93 °C	-29 °C a 93 °C	-29 °C a 93 °C	-29 °C a 93 °C	-29 °C a 121 °C	-29 °C a 121 °C	-29 °C a 121 °C	-29 °C a 121 °C	-29 °C a 121 °C	-29 °C a 121 °C	-29 °C a 121 °C
Resistencia a la tracción	2150 PSI	1710 PSI	2650 PSI	2300 PSI	900 PSI	900 PSI	700 PSI	650 PSI	500 PSI	700 PSI	6790 PSI
Color	Gris oscuro	Blanco mate	Traslúcido	Claro	Gris oscuro	Gris	Blanco	Calizo	Marrón	Café	Gris
Ejemplo de reparaciones	Sello de tanque de gasolina o radiador	Reemplazar azulejos en piscinas	Fijar espejo retrovisor	Reparación de vidrio y cristales	Reemplazo de piezas de metal	Fugas en tuberías	Agujeros en fibra de vidrio	Escalones de concreto	Rellenado y reparación de muebles	Parrillas y tuberías de vapor	Anclar pernos y reparación de grietas